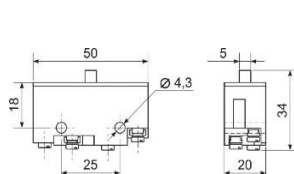


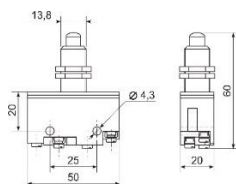
Технические характеристики

Технические характеристики и режимы работы микровыключателей серии МП.

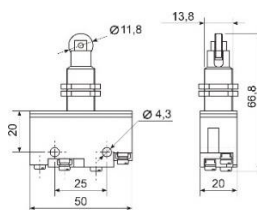
Наименование параметров		Значение параметров								Коммутационная износостойкость, циклов ВО
Постоянный ток	Номинальное рабочее напряжение, В	12	24	40	110	220	440	440		1 600 000
Постоянный ток	Номинальный рабочий ток, А	1	1	1	0,4	0,25	0,1	0,1		1 600 000
Постоянный ток	Номинальный рабочий ток, А	-	0,5	-	0,2	-	-			3 000 000
Переменный ток	Номинальное рабочее напряжение, В	12	24	27	110	220	380	660		1 600 000
Переменный ток	Номинальный рабочий ток, А	2,5	2,5	2,5	2	1,6	1	0,4		1 600 000
Номинальное напряжение изоляции, В		660								
Номинальный тепловой ток, А		10 для МП1; 16 для МП2								
Количество контактов по типу	1	1з + 1р								
Количество контактов по типу	2	1з								
Количество контактов по типу	3	1р								
Максимальное сечение присоединяемых проводов, мм ²		2х1,5 или 1х2,5								
Момент затяжки винта контакта, Нм		0,4-0,6								
Вид климатического исполнения и категория размещения		У2, Т2, УХЛ3, Т3								



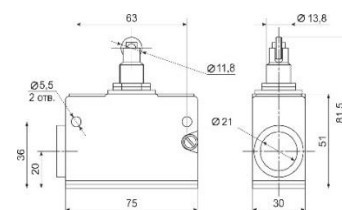
МП 1101М УХЛЗ
исп.01.1А



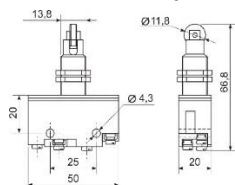
МП 1104М УХЛЗ
исп.01.1А



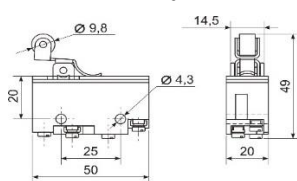
МП 1105М УХЛЗ
исп.01.1А



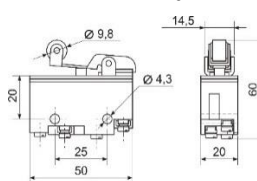
МП 1305Л УХЛЗ исп.01.1А



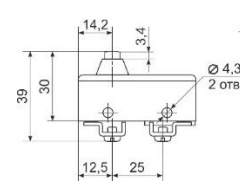
МП 1105М УХЛЗ
исп.03.1А



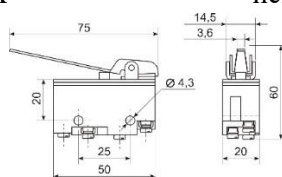
МП 1107М УХЛЗ
исп.01.1А



МП 1107М УХЛЗ
исп.03.1А



МП 2102Л УХЛЗ исп.03.1А



МП 2106М УХЛЗ исп.01.1А

Общий вид, габаритные и установочные размеры микровыключателей серии МП.